



## QUICK START GUIDE

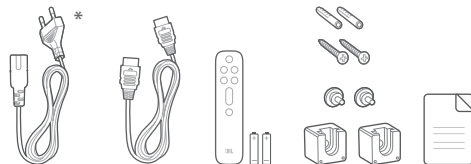
# BAR 2.0 PLUS



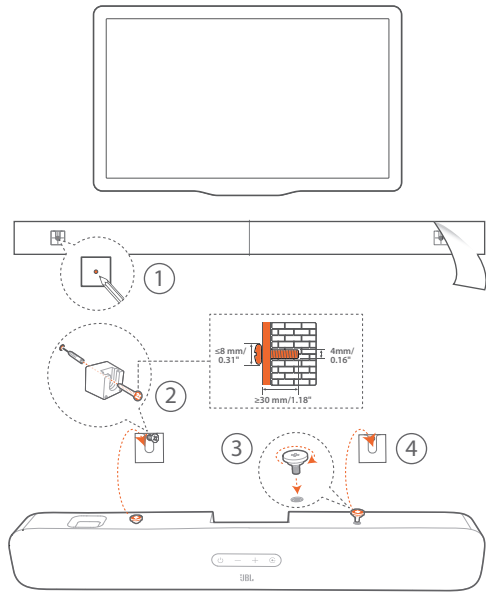
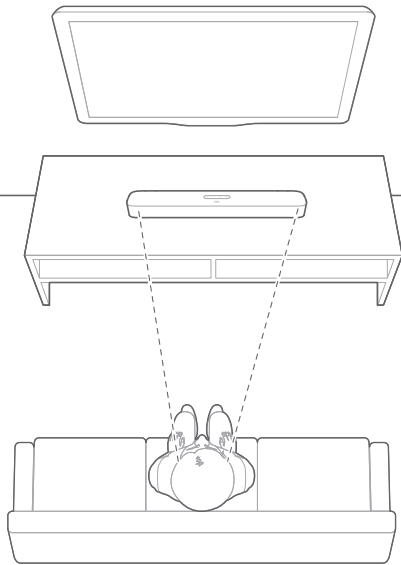




- EN** Before using this product, read the safety sheet carefully.
- ES** Antes de usar este producto, lee la hoja de seguridad atentamente.
- FR** Avant d'utiliser ce produit, lisez attentivement la fiche de sécurité.

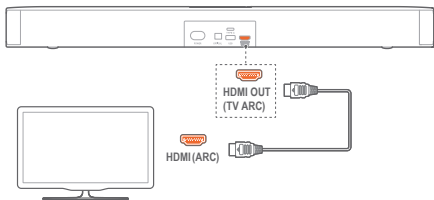


- EN** \* Power cord quantity and plug type vary by regions.
- ES** \* El número y el tipo de cables de alimentación puede variar según la región.
- FR** \* Le nombre de cordons secteur et les types des prises varient selon les régions.

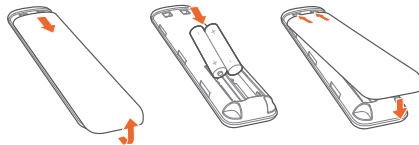
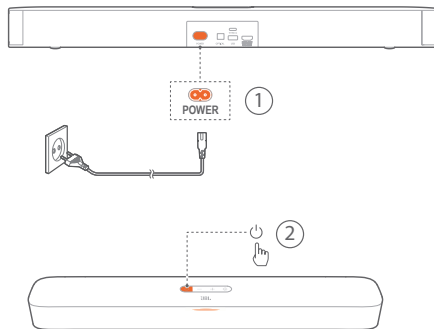
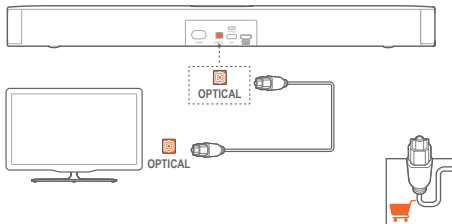




### A HDMI OUT

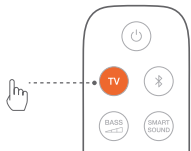
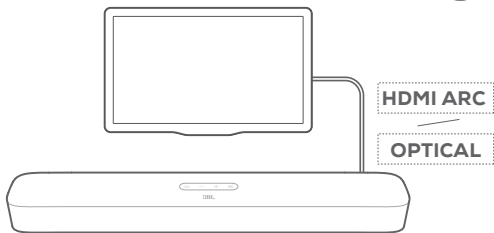


### B OPTICAL

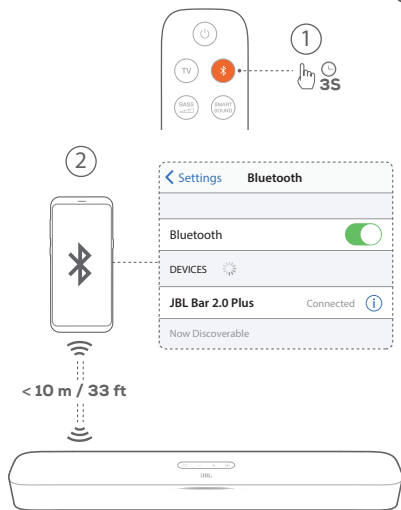




TV

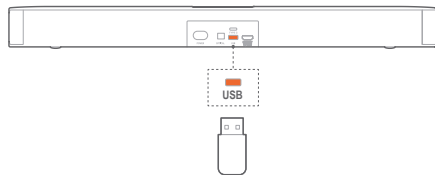


Bluetooth



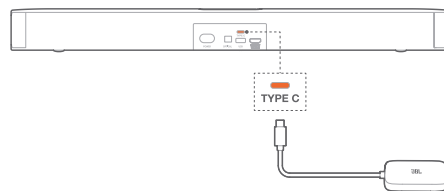


## USB



- EN** For software upgrade. USB playback is available in the US version only.
- ES** Para actualizar el software. La reproducción mediante USB solo está disponible en la versión para EE. UU.
- FR** Pour les mises à jour logicielles. La lecture USB est disponible uniquement dans la version américaine.

## TYPE C



- EN** For wireless dongle of JBL Bar 2.0 Sub (sold separately).
- ES** Para la mochila inalámbrica de JBL Bar 2.0 Sub (se vende aparte).
- FR** Pour la clé radio de la JBL Bar 2.0 Sub (vendue séparément).



#### General specification:

- Power supply:  
100 - 240VAC, ~50/60Hz
- Total speaker power output  
(Max. @THD 1%): 80W
- Soundbar output power  
(Max. @THD 1%): 2 x 40 W
- Soundbar transducer:  
2 x racetrack drivers
- Soundbar standby power:  
<0.5W
- Operating temperature:  
0°C - 45°C

#### Video specification:

- HDMI Video output  
(With Audio return channel): 1

#### Audio specification:

- Frequency response:  
70Hz - 20KHz
- Audio inputs: 1 Optical,  
Bluetooth, USB Type A (USB  
playback is available in US  
version. For other versions, USB  
is for Service only.), USB Type C  
(For wireless subwoofer dongle  
only.)

#### USB (Type A) specification:

- USB rating: 5V DC / 0.5A
- Supporting file format: mp3, wav

- MP3 Codec: MPEG 1 Layer 2/3,  
MPEG 2 Layer 3,  
MPEG 2.5 Layer 3
- MP3 sampling rate:  
16KHz - 48 KHz
- MP3 bitrate: 80kbps - 320kbps
- WAV sample rate:  
16KHz - 48 KHz
- WAV bitrate: Up to 3000kbps

#### Wireless specification:

- Bluetooth version: 4.2
- Bluetooth profile: A2DP V1.3,  
AVRCP V1.5
- Bluetooth frequency range:  
2402MHz - 2480MHz
- Bluetooth Max. transmitting  
power: <10dBm (EIRP)
- Modulation Type:  
GFSK,  $\pi/4$  DQPSK, 8DPSK

#### Dimensions:

- Soundbar dimensions (W x H x D):  
614 x 58 x 90 (mm) /  
24.17" x 2.28" x 3.54"
- Soundbar weight: 1.61 kg
- Packaging dimensions (W x H x D):  
855 x 125 x 145mm
- Packaging weight (Gross weight):  
2.6kg

#### ES

#### Especificaciones generales:

- Alimentación:  
100 - 240 V CA, ~50/60 Hz
- Salida de potencia máxima  
de los altavoces (máxima a  
THD 1 %): 80 W
- Salida de potencia máxima de  
la barra de sonido (máximo a  
THD 1 %): 2 x 40 W
- Transductor de la barra de  
sonido: 2 x unidades de tipo  
racetrack
- Consumo de la barra de sonido  
en reposo: < 0,5 W
- Temperatura de funcionamiento:  
0 °C - 45 °C

#### Especificación de vídeo:

- Salida de vídeo HDMI (con canal  
de retorno de audio): 1

#### Especificación de audio:

- Intervalo de frecuencias:  
70Hz - 20 kHz
- Entradas de audio: 1 óptica,  
Bluetooth, USB tipo A (la  
reproducción mediante USB solo  
está disponible en la versión  
para EE. UU.; en las demás  
versiones, USB solo se utiliza  
para operaciones de servicio),  
USB tipo C (para la mochila  
del subwoofer inalámbrico  
solamente).

#### Especificaciones de USB (Tipo A):

- Valores nominales de USB:  
5 V CC/0,5 A

- Formatos de archivo compatibles:  
mp3, wav
- Códec MP3: MPEG 1 capa 2/3,  
MPEG 2 capa 3,  
MPEG 2.5 capa 3
- Tasa de muestreo de MP3:  
16 KHz - 48 KHz
- Tasa de bits de MP3:  
80 kbps - 320 kbps
- Tasa de muestreo de WAV:  
16 KHz - 48 KHz
- Tasa de bits de WAV: hasta  
3000 kbps

#### Especificaciones de la conexión inalámbrica:

- Versión Bluetooth: 4.2
- Perfil de Bluetooth: A2DP V1.3,  
AVRCP V1.5
- Gama de frecuencias del  
transmisor Bluetooth:  
2.402 MHz - 2.480 MHz
- Potencia Bluetooth transmitida  
máxima: <10dBm (EIRP)
- Tipo de modulación:  
GFSK  $\pi/4$  DQPSK 8DPSK

#### Dimensiones:

- Dimensiones de la barra de  
sonido (An. x Al. x Prof):  
614 x 58 x 90 mm
- Peso de la barra de sonido: 1,61 kg
- Dimensiones del paquete (An. x  
Al. x Prof): 855 x 125 x 145 mm
- Peso del paquete (bruto): 2,6 kg



FR

#### Spécifications générales :

- Alimentation électrique :  
100 - 240 V CA, ~ 50/60 Hz
- Puissance de sortie totale des enceintes (max. à 1 % DHT) :  
80 W
- Puissance de sortie de la barre de son (max. à 1 % DHT) :  
2 x 40 W
- Haut-parleurs de la barre de son : 2 haut-parleurs racetrack
- Consommation en veille de la barre de son : < 0,5 W
- Température de fonctionnement : 0°C - 45°C

#### Spécifications vidéo :

- Sortie vidéo HDMI (avec canal de retour audio) : 1

#### Spécifications audio :

- Réponse en fréquence :  
70 Hz - 20 KHz
- Entrées audio : 1 optique, Bluetooth, USB Type A (la lecture USB est disponible sur la version américaine. Sur les autres versions, l'USB est réservé aux interventions techniques.). USB type C (uniquement pour la clé radio du caisson de graves sans fil.)

#### Spécifications USB (Type A) :

- Caractéristiques USB : 5 V CC / 0,5 A

- Formats de fichiers supportés :  
mp3, wav
- Codec MP3 : MPEG 1 Layer 2/3,  
MPEG 2 Layer 3,  
MPEG 2.5 Layer 3
- Taux d'échantillonnage MP3 :  
16 KHz - 48 KHz
- Débit de bits MP3 :  
80 kbps - 320 kbps
- Taux d'échantillonnage WAV :  
16 KHz - 48 KHz
- Débit de bits WAV : Jusqu'à  
3000 kbps

#### Spécifications radio :

- Version Bluetooth : 4.2
- Profils Bluetooth : A2DP V1.3,  
AVRCP V1.5
- Plage de fréquences du Bluetooth :  
2402 MHz - 2480 MHz
- Puissance d'émission max. du Bluetooth : < 10 dBm (EIRP)
- Type de modulation :  
GFSK,  $\pi/4$  DQPSK, 8DPSK

#### Dimensions :

- Dimensions de la barre de son (L x H x P) : 614 x 58 x 90 mm /  
24.17" x 2.28" x 3.54"
- Poids de la barre de son : 1,61 kg
- Dimensions de l'emballage (L x H x P) : 855 x 125 x 145 mm
- Poids de l'emballage (poids brut) :  
2,6 kg



The Bluetooth® word mark and logos are registered trademarks owned by the Bluetooth SIG, Inc. and any use of such marks by HARMAN International Industries, Incorporated is under license. Other trademarks and trade names are those of their respective owners.



The terms HDMI, HDMI High-Definition Multimedia Interface, and the HDMI Logo are trademarks or registered trademarks of HDMI Licensing Administrator, Inc.



Manufactured under license from Dolby Laboratories. Dolby, Dolby Audio and the double-D symbol are trademarks of Dolby Laboratories.



SB\_JBL\_Bar 2.0 PLUS\_QSG\_US\_SOP\_V4